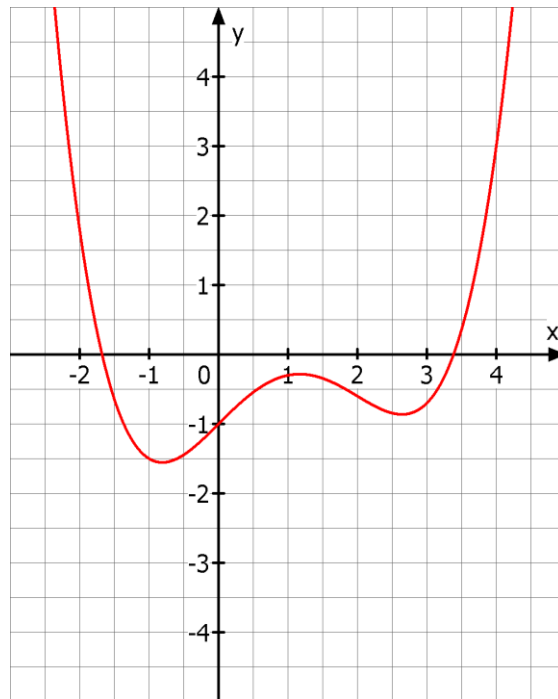
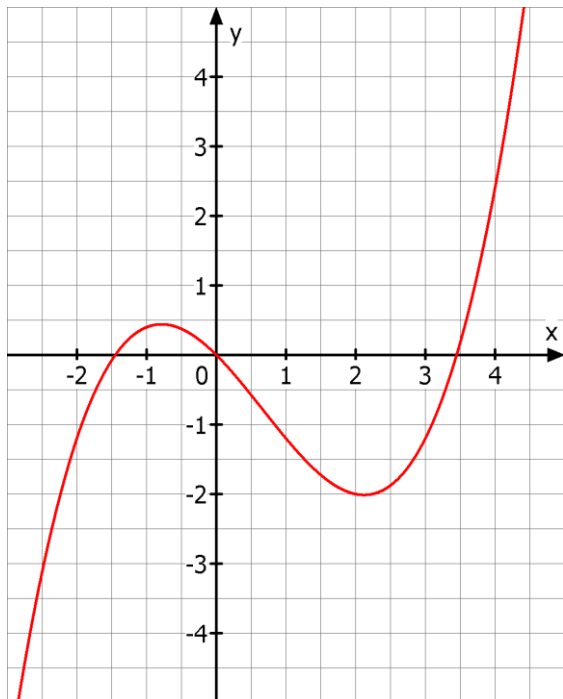


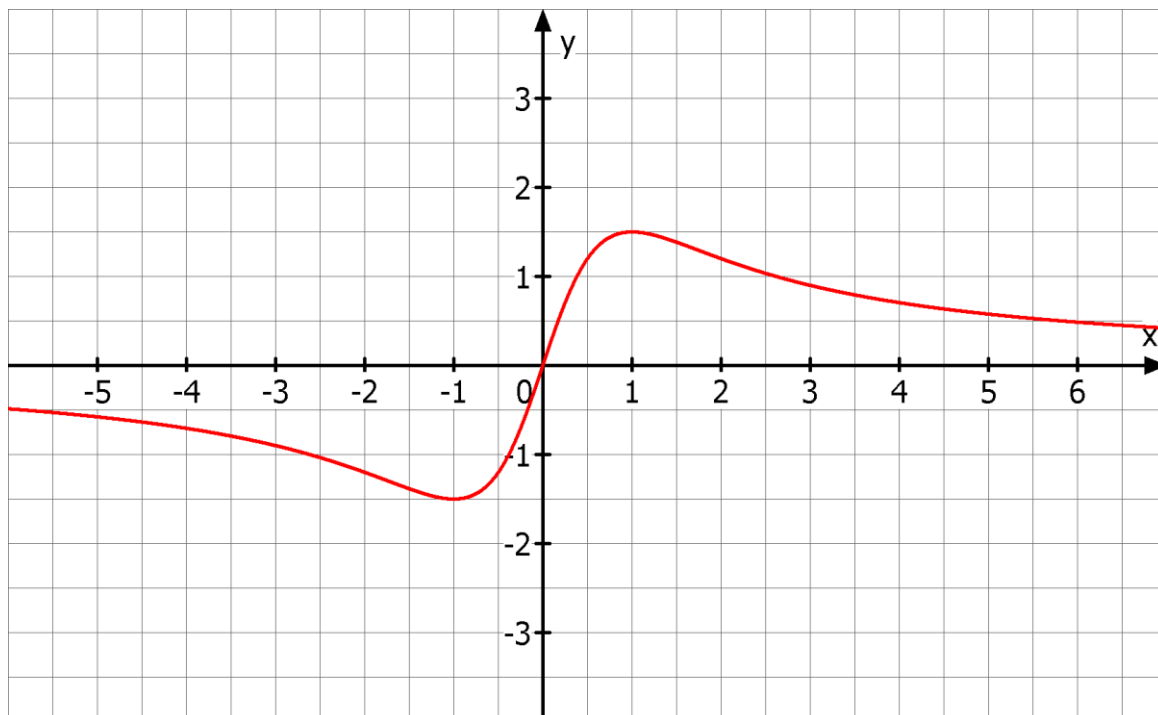
## Q12 \* Mathematik \* Aufgaben zur Integralfunktion



1. Die Bilder zeigen die Graphen der Funktion  $f$  bzw.  $g$ .  
 Tragen Sie in das jeweilige Koordinatensystem den Graphen  
 der Integralfunktion  $F(x) = \int_1^x f(t) dt$  bzw.  $G(x) = \int_0^x g(t) dt$  ein.



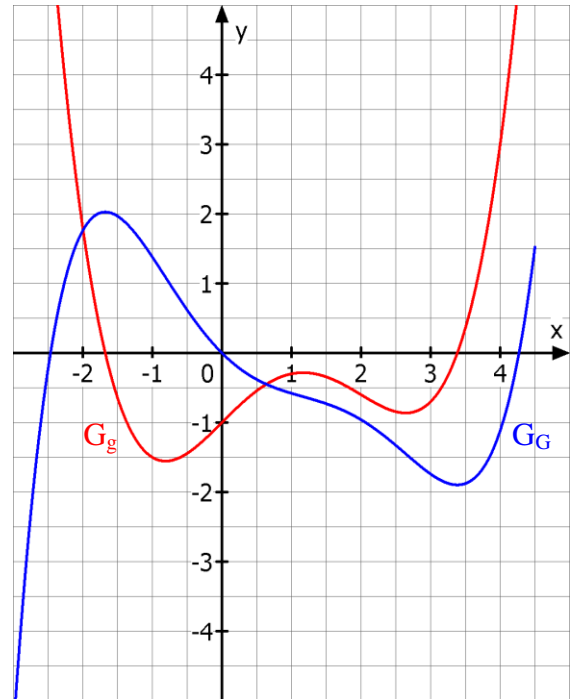
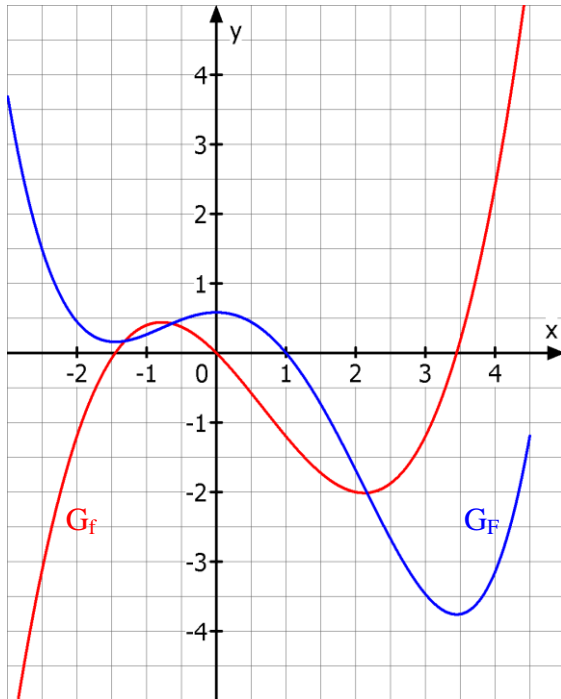
2. Das Bild zeigt den Graphen der Funktion  $f$ .  
 Tragen Sie in das Diagramm die Graphen der Ableitungsfunktion  $f'$  sowie der  
 Integralfunktion  $F(x) = \int_2^x f(t) dt$  ein.



**Q12 \* Mathematik \* Aufgaben zur Integralfunktion  
Lösungen**



1.



2.

