

Physik * Jahrgangsstufe 7 * Einfache Modellvorstellung vom elektrischen Strom

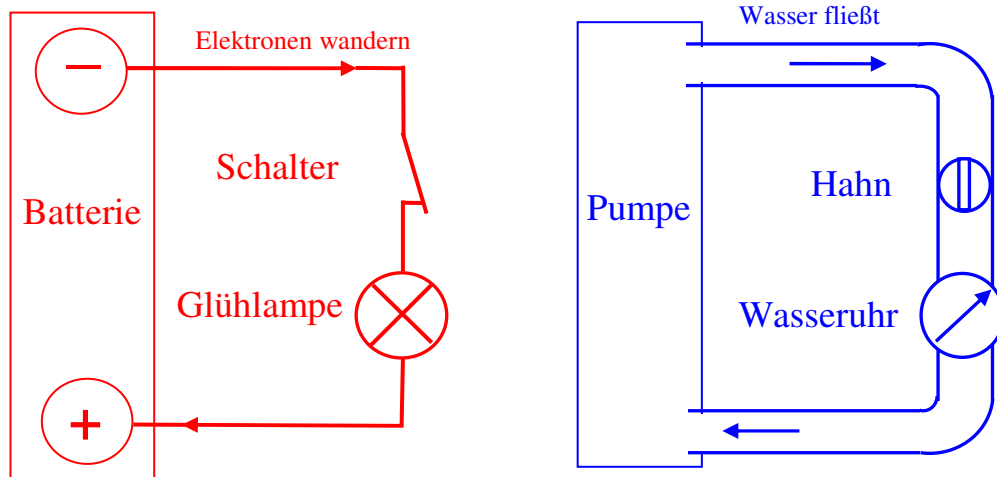
Die **Batterie** wirkt wie eine **Wasserpumpe**:

Sie „pumpt“ **Elektronen** beim Minuspol in den Leiterkreis hinein und „saugt“ sie beim Pluspol wieder an.

Die **Kabel** (Metalldrähte) entsprechen den **Wasserrohren**, die **Elektronen** den **Wasserteilchen**.

Der **Schalter** wirkt wie der Wasserhahn und

die **Glühlampe** zeigt den **elektrischen Strom** so an, wie die **Wasseruhr** den **Wasserstrom** anzeigt.



Physik * Jahrgangsstufe 7 * Einfache Modellvorstellung vom elektrischen Strom

Die **Batterie** wirkt wie eine **Wasserpumpe**:

Sie „pumpt“ **Elektronen** beim Minuspol in den Leiterkreis hinein und „saugt“ sie beim Pluspol wieder an.

Die **Kabel** (Metalldrähte) entsprechen den **Wasserrohren**, die **Elektronen** den **Wasserteilchen**.

Der **Schalter** wirkt wie der Wasserhahn und

die **Glühlampe** zeigt den **elektrischen Strom** so an, wie die **Wasseruhr** den **Wasserstrom** anzeigt.

