

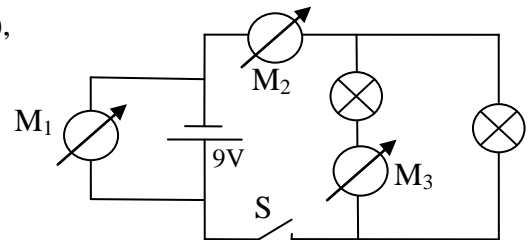
1. Kurzarbeit aus der Physik * Klasse 7g * 15.12.2011

Name:

1. Elektrische Ströme kann man an drei unterschiedlichen Wirkungen erkennen.
Nenne diese drei Wirkungen und gib jeweils ein Beispiel aus dem Alltag an!

																								/ 6
--	--	--	--	--	--	--	--	--	--	--	--	--	--	--	--	--	--	--	--	--	--	--	--	-----

2. Das Bild zeigt eine Schaltung mit einer Blockbatterie (9,0V), zwei gleichartigen Glühlampen, einem Schalter S und drei korrekt verwendeten Messgeräten M₁, M₂ und M₃.



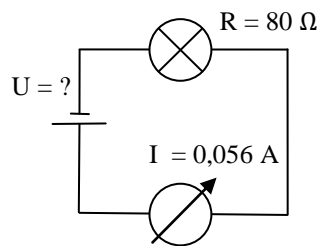
- a) Was kann man mit den drei Messgeräten messen?
Wie heißen diese Messgeräte in der Fachsprache?
- b) Der Schalter ist geöffnet. Gib an, welche Werte jedes der drei Messgeräte anzeigt.
- c) Peter behauptet: „Schließt man den Schalter, so zeigen beide Messgeräte M₂ und M₃ den gleichen Wert an.“ Nimm zur Aussage von Peter Stellung und begründe deine Antwort.

																								/ 4
																								/ 3
																								/ 3

5. Gib die folgenden Größen in der in der Klammer angegebenen Einheit an!

0,35 A =	[mA]	0,00008 A =	[μ A]
1 200 000 V =	[MV]	25 V =	[kV]
/ 4			

6. a) Berechne den Wert von U in der Schaltung



b) Eine ans Hausnetz angeschlossene Waschmaschine hat einen Widerstand von 19 Ohm. Wie groß ist die dabei auftretende Stromstärke.

			/ 3
			/ 4
Summe:			/ 40

